

# 해피빈 기부 활성화를 통한 사회문제 접근과 해결

네이버 페이와의 연계를 방안으로

# CONTENTS



상황분석

문제인식

해결방안

기대효과

마케팅 전략

개발 계획 및  
사업 추진 계획

해피빈을 통해 사회문제를 해결할 첫 걸음은 '기부' 활성화에 초점을 두어야 합니다.

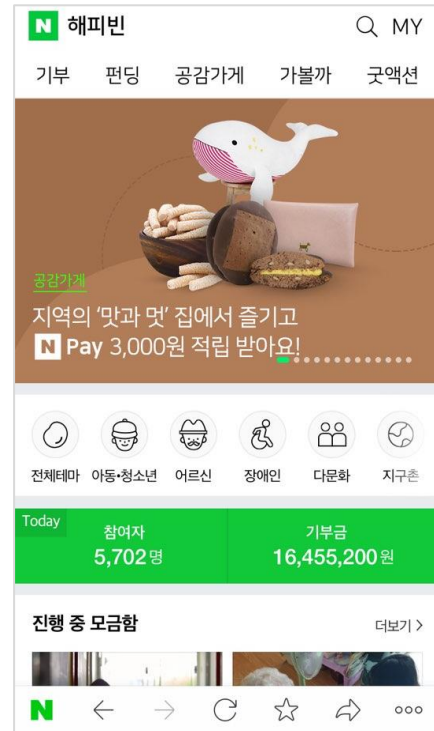


기부에 대한 관심이 높아진다면 기부자들은 해피빈의 다른 사업도 자연스럽게 활성화 될 것입니다.

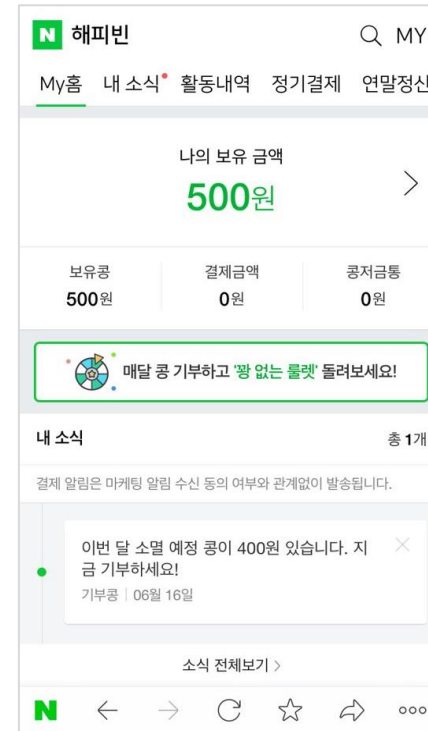
그러나, 현재 해피빈 '기부 서비스'의 접근성은 떨어집니다.



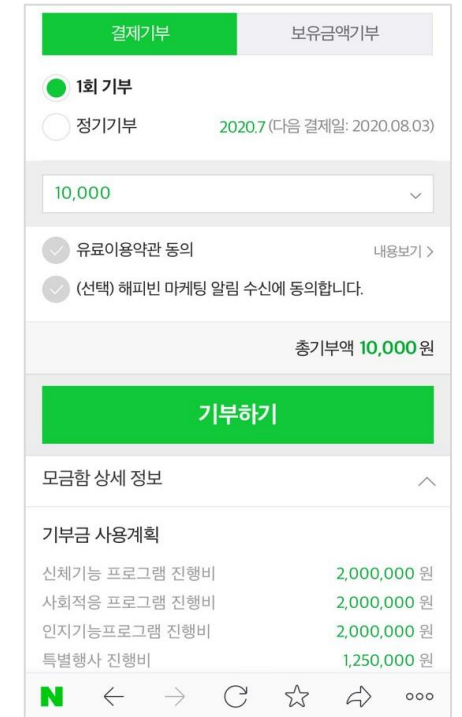
-네이버 검색창에  
해피빈을 검색합니다.



-해피빈 홈페이지에서  
로그인을 합니다.

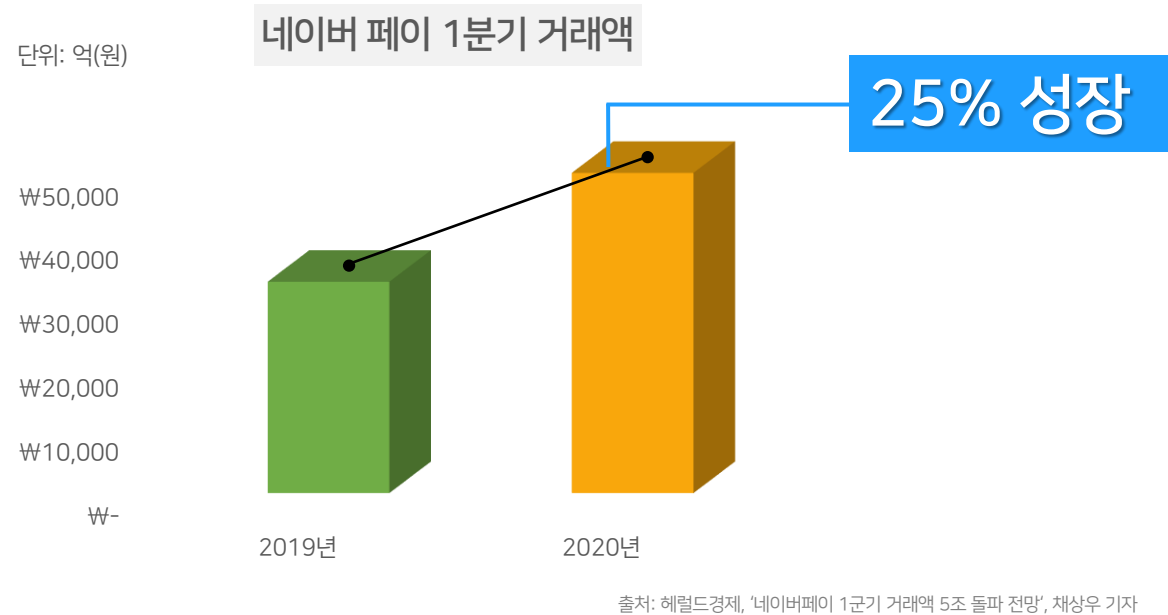


-마이페이지에 들어갑니다.



-기부하기에 들어가서 원하는  
카테고리를 선택 후  
기부 결제를 합니다.

따라서, 기부 서비스에 대한 '접근성'을 높여야 합니다.



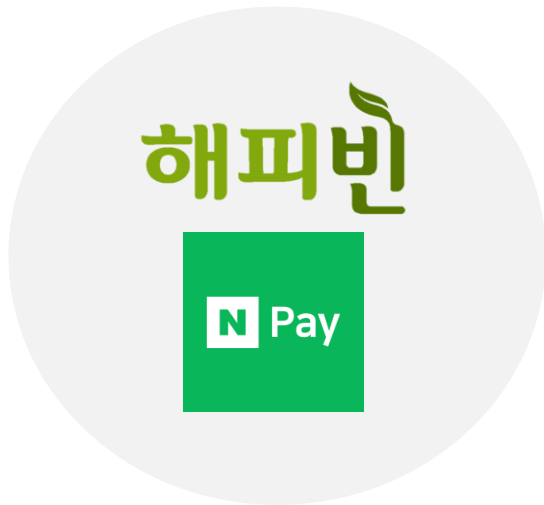
네이버 페이는 전년도 대비 25%의 성장세를 보이고 있습니다.



기존 네이버페이 서비스와 해피빈을 접목시킬 수 있습니다.

네이버페이와 해피빈의 연계를 통해 해피빈은 더 많은 잠재적 기부자와 접촉할 수 있습니다.

#### - 전체적인 흐름



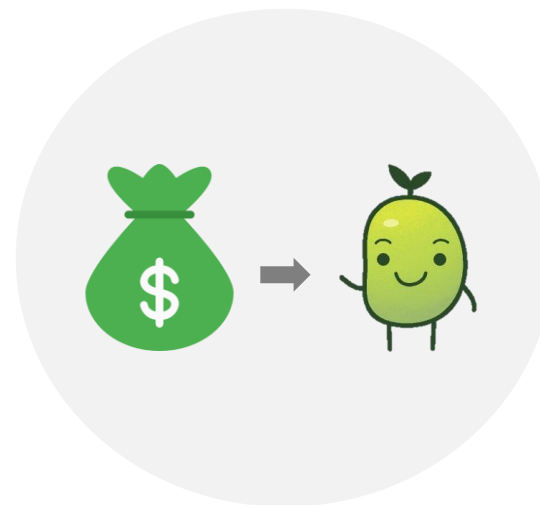
네이버페이와 연계

네이버페이 결제과정에  
해피빈 기부를 접목시킵니다.



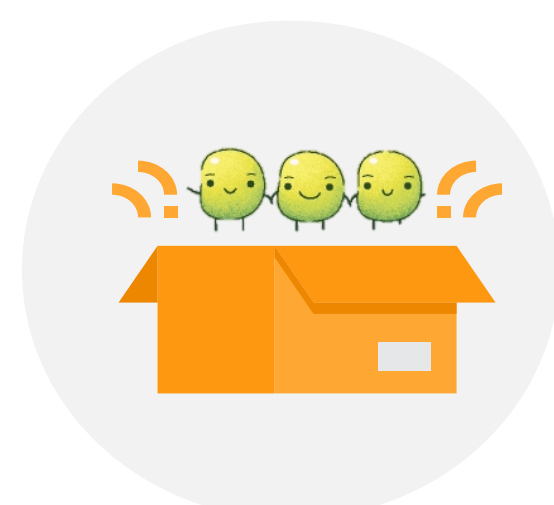
모금함 추천

네이버 페이를 이용한 상품 구매 시  
상품과 관련된 사회문제를 해결하기  
위한 모금함을 추천합니다.



기부 여부 결정

고객에게 기부 의사를 물어보고  
기부 수단을 제시 후 기부금을  
콩으로 전환합니다.



모금함에 전달

전환된 콩은 해피빈에서 모아  
선택한 모금함에 전달됩니다.

### 03. 해결방안 (사업 아이템 구상)

- ① 네이버페이 기부 과정에 해피빈 모금함 추천, 기부 여부 결정 및 선택지 제시



### 해피빈

\* 구매하신 상품과 관련된 사회문제 해결 모금함입니다.  
기부를 원할 시 추가 금액 결제 혹은  
보유 포인트로 기부 가능합니다.



아깽이대란, 길 위에 태어나고 버려진 20마리의 생명..  
사단법인 나비야 사랑해

8% 698,200원



참혹한 개농장에서 구조되었던 생명들의 치료 도와주세요..  
사단법인 광주동물보호협회 위드

74% 3,127,300원



장애견, 노령견, 불치병으로 고통받는 생명들에게 희망..  
사단법인 광주동물보호협회 위드

76% 7,412,500원

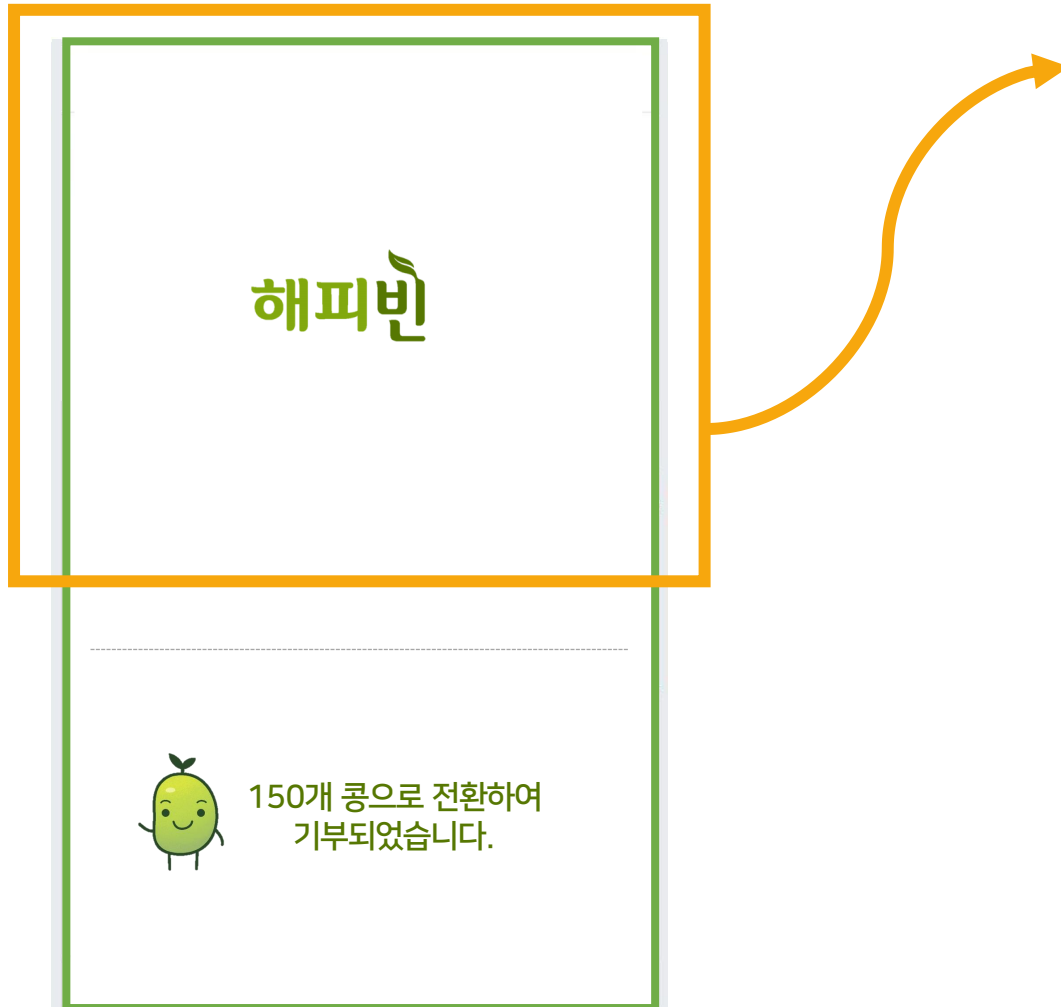


야생동물이 본래의 모습으로 살 수 있게 해주세요  
사단법인 동물권행동 카라

36% 3,431,100원

### 03. 해결방안 (사업 아이템 구상)

#### - ② 네이버페이 기부 수단 선택



#### 기부수단1: 포인트 사용

적립포인트 사용

적립포인트 잔액 ? 15,000원

15,000원 × 전액사용

- 보유 포인트를 콩으로 전환하여 기부 금액으로 사용할 수 있습니다.

#### 기부수단2: 추가 결제

계좌이체 및 카드 사용

☒ 무통장 입금  
☐ 카드

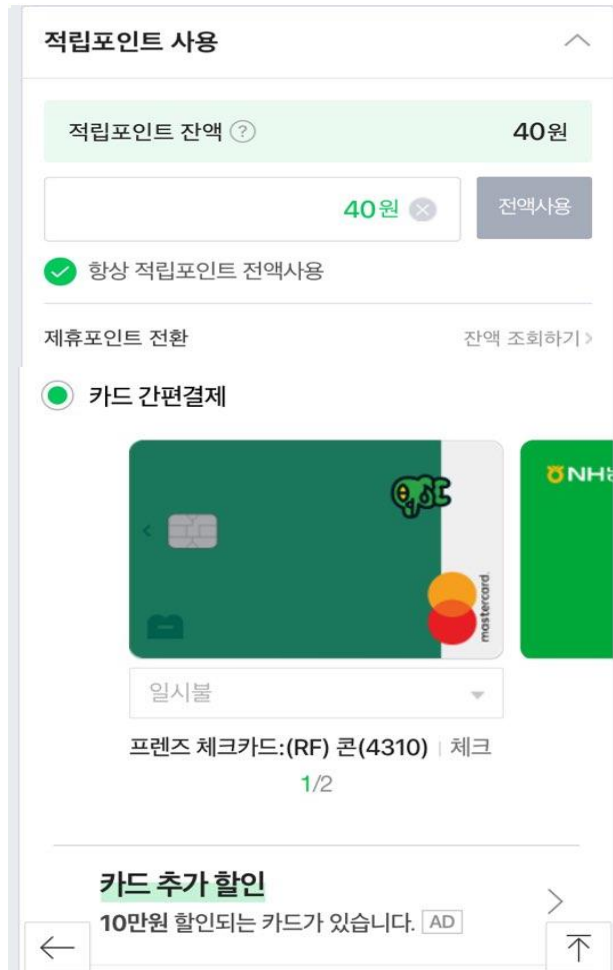
기부 금액 (500원 단위) 원

- 기부를 원하는 금액을 추가로 결제하여 기부금액이 콩으로 전환될 수 있습니다.

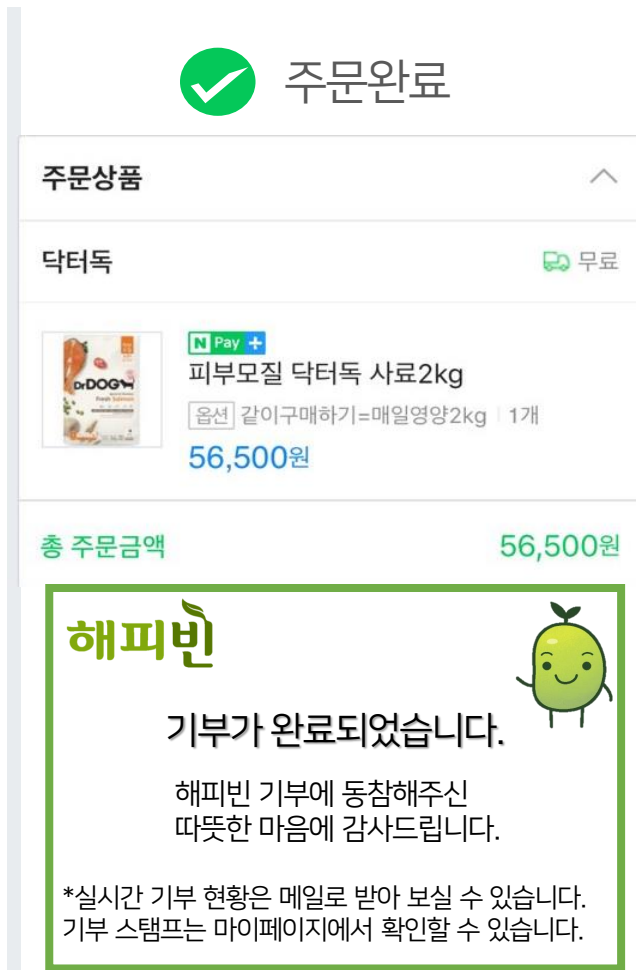


### 03. 해결방안 (사업 아이템 구상)

#### - ③ 해당 상품에 대한 비용 지불 및 기부 완료 배너 등장



기부 수단 선택 후  
상품 결제 창으로 넘어갑니다.



주문이 완료되면 주문완료 표시와,  
기부자에 한하여 감사 창이 뜨게됩니다.

기부 수단을 선택 후, 해당 상품에 대한  
비용을 지불하는 절차를 거치게 됩니다.



이러한 전체적인 흐름 속에서 눈에 잘 띄는  
'**초록 박스**'와 '**해피빈의 로고**'는,  
소비자들이 기부 선택 시, 실수로 기부하는 일을  
방지하기 위하여 첨부된 것입니다.

즉, '자율적'으로 기부할 수 있도록 한 것입니다.

### 03. 해결방안 (사업 아이템 구상)

#### - 메일을 통한 '기부 후기 제공' 및 '기부 실시간현황'

기부 현황 조회

모금함 분야 ▼

기부 고유 번호 🔍

기부 완료 → 해피빈 취합 → 기부금으로 전환 → 기부금 전달 → 모금후기 확인 가능

기부 현황 조회 시스템 도입

기부자가 자신이 기부한 돈이 어디에 쓰였는지, 나의 기부가 다른 이에게 도움이 되었는지 궁금해한다는 점에서 착안하여, 기부 현황 조회 시스템과 네이버 메일을 통한 기부 후기를 제공할 수 있습니다.



네이버 메일을 통한 기부 후기 제공

이는 기부의 투명성을 제공하고, 기부에 대한 신뢰와 긍정적 가치를 이끌어 낼 수 있습니다.

- 해피빈 기부 키트를 통한 기부 독려 및 즐거움 제공



해피빈 기부 스탬프



해피빈 기부 키트

네이버 페이 결제 과정에서 기부를 행한 기부자들에게 **해피빈 스탬프**를 제공합니다.

스탬프가 일정 개수 모이면 해피빈 소원 팔찌, 스티커, 기부 브로슈어가 포함된 **해피빈 기부 키트**를 제공합니다.

SNS를 통해 자신을 과시,인증하는 사람들이 많아짐에 따라 키트는 본인에 대한 의미 있는 가치를 부여하게 되고, 인증을 통해 인터넷 상에서 키트가 확산된다면 해피빈 기부에 관심을 가지는 효과도 있을 것입니다.

### 사회 문제에 대한 관심도 증대



네이버 페이를 통한 소비는 다양한 기부와 모금함이 존재한다는 것을 인지 시켜줍니다. 이는 사회 문제에 대한 **관심도 증대**로 이어집니다.

### 기부 실천으로 이어짐



네이버 이용해 결제 과정에 놓인 고객들은 이미 돈을 지불할 의향이 있는 사람들이므로, 적은 돈으로 사회문제를 해결할 수 있다는 것을 알게 된다면 다수의 이용자들의 **기부 실천**을 이끌어 낼 수 있습니다.

### 기부의 투명성, 신뢰성 제공



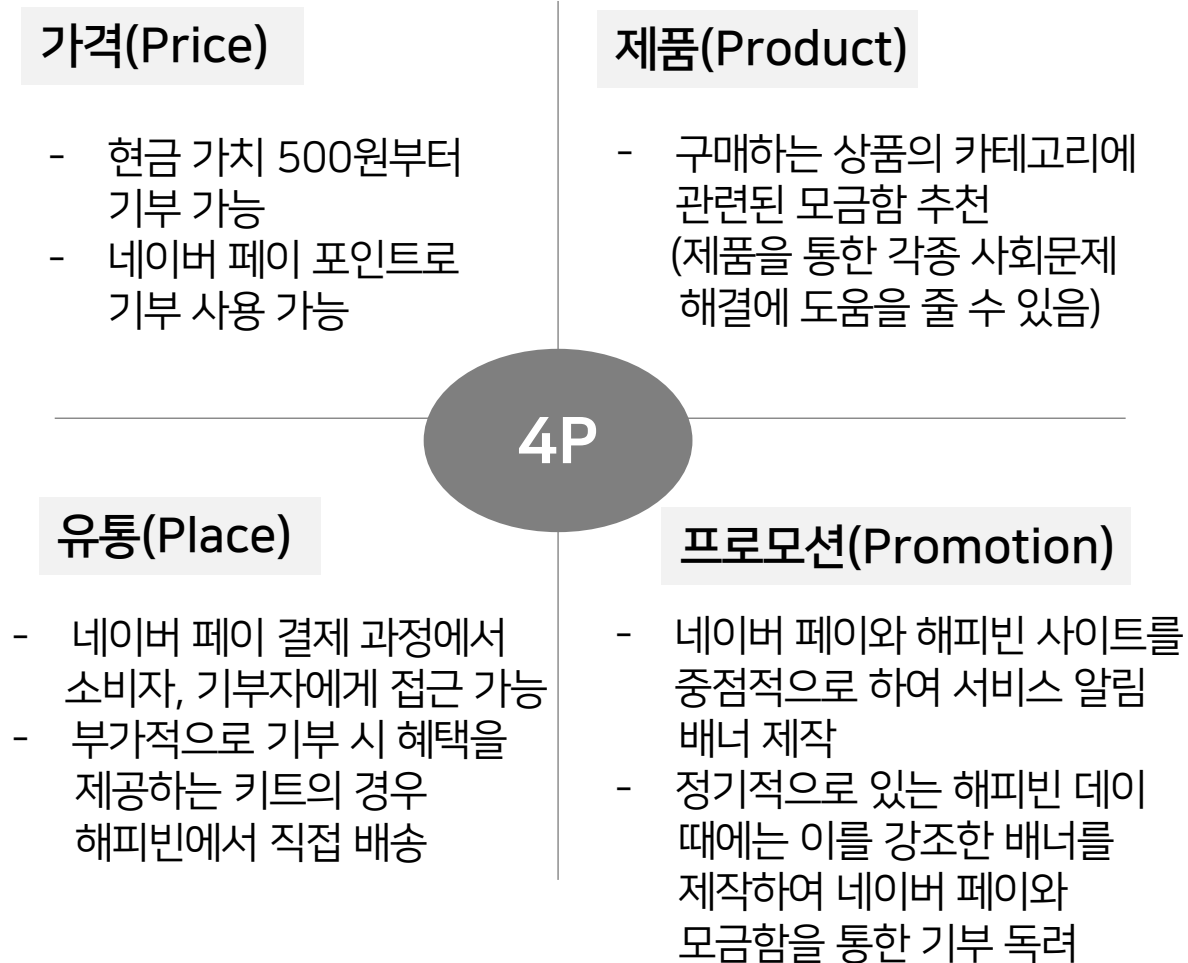
메일을 통한 모금 후기 알림 서비스는 **기부의 투명성, 신뢰성**을 제공할 수 있습니다.

### 기부를 통한 기부자 자신의 가치 상승



기부자에게 발송 될 키트는 기부자에게 기부의 즐거움과 뿌듯함을 제공하고, 본인 **스스로 가치 있는 사람**이 되었다는 **긍정적 인식**을 제고 시키며 기부에 대해 한 번 더 환기 할 수 있는 매개체가 됩니다.

### - 마케팅 믹스



### -STP전략



소비자가 구매하는 제품의 카테고리에 따라 관련된 서로 다른 분야의 모금함을 먼저 추천하고 관심있는 분야인 만큼 기부가 더욱 원활하게 이루어지게 함으로써 위의 전략이 이용될 수 있다.



소비자가 제품을 구매할 때에 작은 돈, 약간의 노력을 들여 해피빈을 통해 기부를 곁들여 착한 소비를 하였다는 뿌듯한 느낌을 그들의 마음 속에 위치시킨다.




위의 서비스를 개발하기 위해서 별도의 큰 시스템 구축이나 자원 사용이 필요하지 않은 것으로 예상됩니다.



기존에 네이버에서 운영해오던 네이버 페이 시스템에 해피빈 기부 항목을 추가함으로써 서비스를 개발할 수 있습니다.

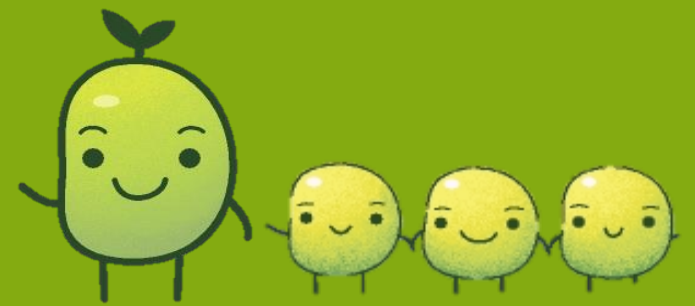
새로운 시스템 구축이 아닌, 같은 네이버라는 기업의 두 서비스인 네이버 페이와 해피빈을 통한 이들의 협업은 비교적 쉽게 접근할 수 있을 것입니다.



해피빈의 기부와 네이버 페이를 접목 시킨 우리의 서비스는  
기업의 작은 노력으로 기부자에게는 쉬운 기부와의 만남을,  
기부가 필요한 이들에게는 더 많은 기부를 받을 수 있는  
기회를 제공할 것입니다.

우리 서비스를 도입하는 작은 변화는  
더 많은 사람들에게 **따뜻한 마음**을 선물할 수 있습니다.





감사합니다. |